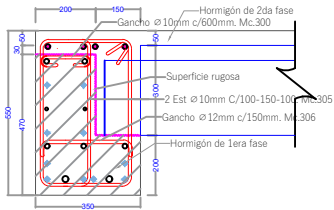
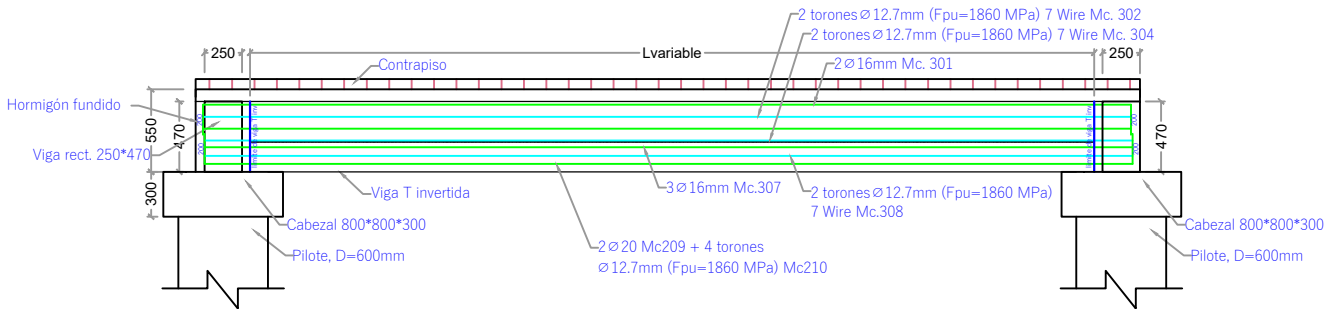


DETALLE DE ARMADURA EN SECCIÓN TRANSVERSAL Y LONGITUDINAL
ESC. 1-25

Viga Prefabricada L



- 4ø 16mm (Acero colocado en obra), Mc.311
- 2ø 16mm, Mc.301
- 2 torones ø 12.7mm (Fpu=1860 MPa) 7 Wire, Mc.302
- 2ø 10mm, Mc.303
- 2 torones ø 12.7mm (Fpu=1860 MPa) 7 Wire, Mc.304
- 3ø 16mm, Mc.307
- 2 torones ø 12.7mm (Fpu=1860 MPa) 7 Wire, Mc.308
- 2ø 20mm (L=200cm C/extremo), Mc.309
- 4 torones ø 12.7mm (Fpu=1860 MPa) 7 Wire, Mc.310
- 2 debonding L=150cm C/extremo, Mc.310



TIPOS DE DOBLADOS

NOTA: La planilla de hierro fue elaborada por el diseñador para determinar cantidades de hierro a nivel de presupuesto. El contratista deberá verificar el detalle de la planilla de acero para armado de los elementos en obra, previa aprobación de la Fiscalización.

MATERIALES

- Hormigón estructural para losa: $f_c = 350 \text{ Kg/cm}^2$
- Hormigón estructural para vigas prefabricadas: $f_c = 400 \text{ Kg/cm}^2$
- Acero de Refuerzo: $f_y = 4200 \text{ Kg/cm}^2$
- Acero de Refuerzo en Mallas electrosoldadas: $f_y = 5000 \text{ Kg/cm}^2$

NOTAS GENERALES

- Todas las medidas están en milímetros (mm).
- Las cotas en metros (m).
- Las medidas prevalecen sobre la escala del dibujo
- Las longitudes, medidas y cotas deberán ser verificadas por el constructor

MODULO 10

PLANILLA DE ACERO DE REFUERZO COLOCADO EN OBRA PARA VIGAS L, EN LA FASE 1 DEL MALECON AURORA ($f_y=4200\text{kg/cm}^2$)

Lugar	Lmedida (m)	Npilotes	Lfinal (m)	Mc	Tipo	Φ mm	Cant.	Dimensiones (m)							Longitud (m)		Peso (kg)		Obs	
								a	b	c	d	e	f	g	unidad	total	peso (kg/m)	total (kg)		
L-01-02-03-04-05-06-05-04-03-02-07-08	13.1	3	14.40	311	H	16	4	0.200	11.800	2.200	0.200				14.40	57.60	1.578	90.91	traslape de 80 cm	
L-02-11	11.099	3	11.699	311	C	16	4	0.200	11.800	-0.501	0.200				11.70	46.80	1.578	73.86		
L-05-06	12.26	3	12.86	311	H	16	4	0.200	11.800	0.680	0.200				12.86	51.44	1.578	81.19	traslape de 80 cm	
L-05-10-02-07	22.59	5	23.59	311	H	16	4	0.200	11.800	11.390	0.200				23.59	94.36	1.578	148.93	traslape de 80 cm	
L-01-	3.11	2	3.51	311	C	16	4	0.200	3.110	0.200					3.51	14.04	1.578	22.16		
L-12-12-12-12 (2)	23.6	5	24.6	311	H	16	8	0.200	11.800	12.000	0.400	0.200			24.60	196.80	1.578	310.62	L'2	
L-09	2.111	2	2.511	311	C	16	4	0.200	2.111	0.200					2.51	10.04	1.578	15.85		
TOTAL DE MODULO 10=																743.52		Kg		

FASE 1

MODULO 10

PLANILLA DE HORMIGON DE VIGAS PREFABRICADAS ($f_c= 400 \text{ kg/cm}^2$)

VIGA L INVERTIDA	Codigo	Longitud (mm)	Cantidad	Volumen (m³)
Area (m²)	0.1240			
Viga L-M10-01	3110	2.000	0.771	
Viga L-M10-02	6100	4.000	3.026	
Viga L-M10-03	1500	2.000	0.372	
Viga L-M10-04	3500	2.000	0.868	
Viga L-M10-05	6340	4.000	3.145	
Viga L-M10-06	5920	2.000	1.468	
Viga L-M10-07	5150	2.000	1.277	
Viga L-M10-08	4110	1.000	0.510	
Viga L-M10-09	2110	1.000	0.262	
Viga L-M10-10	5000	1.000	0.620	
Viga L-M10-11	5000	1.000	0.620	
Viga L-M10-12	5900	8.000	5.853	
TOTAL=			18.791	

VIGA L				Codigo: Viga L-M10-01 Longitud prom= 2110 mm Cant vigas: 1 U											
PLANILLA DE HIERRO DE VIGAS (fy=4200 Kg)															
Mc	Tipo	Ø mm	Espac. (mm)	Cant.	Dimensiones (m)					Longitud (m)		Peso (kg)		Obs	
					a	b	c	d	e	Unidad	Total	Unitario	Total		
300	C	10	600	4	0.06	0.20	0.06			0.32	1.28	0.20	0.79	Gancho	
301	C	16		2	0.20	2.71	0.20			3.11	6.22	4.91	9.82		
303	C	10		2	0.15	2.71	0.15			3.01	6.02	1.86	3.71		
305a	O	10	100-150-100	19	0.17	0.48	0.17	0.48	0.15	1.47	27.93	0.91	17.22	Barbo *2	
305b	O	10	100-150-100	19	0.30	0.48	0.30	0.48	0.15	1.73	32.87	1.07	20.27	Barbo *2	
306	C	12	150	15	0.06	0.30	0.06			0.42	6.30	0.37	5.59	Gancho	
307	C	16		3	0.15	2.71	0.15			3.01	9.03	4.75	14.25		
309	C	20		2	0.20	2.71	0.20			3.11	6.22	7.67	15.36		
Total de viga L-M10-01														16.20	
Total de vigas código Viga L-M10-01														86.20	
VIGA L				Codigo: Viga L-M10-02 Longitud prom= 5000 mm Cant vigas: 1 U											
PLANILLA DE HIERRO DE VIGAS (fy=4200 Kg)															
Mc	Tipo	Ø mm	Espac. (mm)	Cant.	Dimensiones (m)					Longitud (m)		Peso (kg)		Obs	
					a	b	c	d	e	Unidad	Total	Unitario	Total		
300	C	10	600	9	0.06	0.20	0.06			0.32	2.88	0.20	1.78	Gancho	
301	C	16		2	0.20	5.60	0.20			6.00	12.00	9.47	18.86		
303	C	10		2	0.15	5.60	0.15			5.90	11.80	3.64	7.28		
305a	O	10	100-150-100	45	0.17	0.48	0.17	0.48	0.15	14.77	66.15	2.91	40.78	Barbo *2	
305b	O	10	100-150-100	45	0.30	0.48	0.30	0.48	0.15	17.27	127.12	1.07	48.00	Barbo *2	
306	C	12	150	34	0.06	0.30	0.06			0.42	14.28	0.37	12.68	Gancho	
307	C	16		3	0.15	5.60	0.15			5.90	17.70	9.31	27.96		
309	C	20		2	0.20	5.60	0.20			6.00	12.00	14.80	29.30		
Total de viga L-M10-02														185.20	
Total de vigas código Viga L-M10-02														185.20	
VIGA L				Codigo: Viga L-M10-03 Longitud prom= 5000 mm Cant vigas: 1 U											
PLANILLA DE HIERRO DE VIGAS (fy=4200 Kg)															
Mc	Tipo	Ø mm	Espac. (mm)	Cant.	Dimensiones (m)					Longitud (m)		Peso (kg)		Obs	
					a	b	c	d	e	Unidad	Total	Unitario	Total		
300	C	10	600	9	0.06	0.20	0.06			0.32	2.88	0.20	1.78	Gancho	
301	C	16		2	0.20	5.60	0.20			6.00	12.00	9.47	18.96		
303	C	10		2	0.15	5.60	0.15			5.90	11.80	3.64	7.28		
305a	O	10	100-150-100	45	0.17	0.48	0.17	0.48	0.15	14.77	66.15	2.91	40.78	Barbo *2	
305b	O	10	100-150-100	45	0.30	0.48	0.30	0.48	0.15	17.27	127.12	1.07	48.00	Barbo *2	
306	C	12	150	34	0.06	0.30	0.06			0.42	14.28	0.37	12.68	Gancho	
307	C	16		3	0.15	5.60	0.15			5.90	17.70	9.31	27.96		
309	C	20		2	0.20	5.60	0.20			6.00	12.00	14.80	29.30		
Total de viga L-M10-03														185.20	
Total de vigas código Viga L-M10-03														185.20	
VIGA L				Codigo: Viga L-M10-04 Longitud prom= 5000 mm Cant vigas: 2 U											
PLANILLA DE HIERRO DE VIGAS (fy=4200 Kg)															
Mc	Tipo	Ø mm	Espac. (mm)	Cant.	Dimensiones (m)					Longitud (m)		Peso (kg)		Obs	
					a	b	c	d	e	Unidad	Total	Unitario	Total		
300	C	10	600	18	0.06	0.20	0.06			0.32	5.76	0.20	3.57	Gancho	
301	C	16		4	0.20	6.50	0.20			6.90	13.80	10.89	21.78		
303	C	10		4	0.15	6.50	0.15			6.80	13.60	4.19	8.38		
305a	O	10	100-150-100	90	0.17	0.48	0.17	0.48	0.15	18.31	81.63	5.81	68.81	Barbo *2	
305b	O	10	100-150-100	90	0.30	0.48	0.30	0.48	0.15	21.73	91.69	1.07	56.53	Barbo *2	
306	C	12	150	40	0.06	0.30	0.06			0.42	16.80	0.37	14.92	Gancho	
307	C	16		6	0.15	6.50	0.15			6.90	20.70	10.73	32.40		
309	C	20		4	0.20	6.50	0.20			6.90	13.80	17.02	34.03		
Total de viga L-M10-04														215.88	
Total de vigas código Viga L-M10-04														1727.02	
VIGA L				Codigo: Viga L-M10-05 Longitud prom= 4000 mm Cant vigas: 1 U											
PLANILLA DE HIERRO DE VIGAS (fy=4200 Kg)															
Mc	Tipo	Ø mm	Espac. (mm)	Cant.	Dimensiones (m)					Longitud (m)		Peso (kg)		Obs	
					a	b	c	d	e	Unidad	Total	Unitario	Total		
300	C	10	600	7	0.06	0.20	0.06			0.32	2.24	0.20	1.38	Gancho	
301	C	16		4	0.20	4.40	0.20			5.60	11.20	7.89	15.78		
303	C	10		2	0.15	4.40	0.15			4.90	9.80	3.02	6.04		
305a	O	10	100-150-100	36	0.17	0.48	0.17	0.48	0.15	14.77	59.92	0.91	32.63	Barbo *2	
305b	O	10	100-150-100	36	0.30	0.48	0.30	0.48	0.15	17.27	69.12	1.07	38.40	Barbo *2	
306	C	12	150	27	0.06	0.30	0.06			0.42	11.34	0.37	10.07	Gancho	
307	C	16		3	0.15	4.40	0.15			4.90	14.70	7.73	23.20		
309	C	20		2	0.20	4.40	0.20			5.00	10.00	12.53	24.66		
Total de viga L-M10-05														150.78	
Total de vigas código Viga L-M10-05														150.78	